




# ほけんだより

寒河江市立西根小学校 保健室 R4.4.11 (月) NO.1



しんきゅう にゅうがく  
ご進級・ご入学おめでとうございます。

あたた きも ようき しんねんど  
暖かく気持ちのよい陽気とともに、新年度がスタートしました。

あたら とも せんせい で あ  
新しいクラスや友だち、先生とのたくさんの出会いがあり、きっとこれから

はじ いちねん  
始まる一年にドキドキ・ワクワクのことでしょう。

こんねんど とお けんこう かん じょうほう ほけん ぎょうじ し  
今年度もほけんだよりを通して、健康に関する情報や保健行事のお知らせ

つた  
せなどをお伝えします。

こんねんど ねが  
今年度も、どうぞよろしくお願ひします。



# 保護者の方へお願い



- ・ 毎朝家で、**健康観察・検温**をお願いします。
- ・ 検温結果は、必ずさくら連絡網「**健康チェック**」に入力してください。
- ・ **風邪症状や、体調不良**がある場合は、医療機関を受診し、**家で**  
**しっかり休ませてください。**

\* 朝のうちに

さくら連絡網で欠席連絡をお願いします。

じぶん たいちょう  
自分の体調を

しっかりたしかめ、  
かぞく つた  
家族に伝えよう!



# 保健関係の提出物について

- 保健調査票 (2~6年生)
- 心臓病調査票 (1年生)
- 色覚検査希望書 (4年生)
- 貧血検査同意書 (6年生)

明日、4月12日(火)

までに、保健専用袋に入れて  
ご提出ください。

よろしくお願いします。



# ほ けん しつ ✿こんなときは保健室へ✿

## ぐあい わる 具合が悪いとき

ねつ いちじてき  
熱をはかったり、一時的にベッドで  
やす の  
休んだりすることができます。飲み  
くすり だ ひつよう  
薬は出せないため、必要なものはご  
かてい じゅんび ねが  
家庭で準備をお願いします。

(服薬補助依頼書の記入をお願いする場合があります。)



## けがをしたとき

がっこう ばあい おうきゅうてあ  
学校でけがをした場合に、応急手当てをします。  
けがのけいぞくてき ちりょう  
けがの継続的な治療はできないので、できるだ  
ばんそうこう しっぷ こうかん いえ  
け絆創膏や湿布の交換は家でしてきましょう。



## そうだん はなし 相談・お話をしたいとき

なや ごと き たの  
悩み事や気になることはもちろんですが、楽しい  
ことや、嬉しかったことなどのいろいろなお  
はなし き そうだん  
話も聞かせてください。相談があるときは、  
いつその話をするかをやくそく  
いつその話をするかを約束します。



## からだ ちょうし たし 身体の調子を確認したいとき

からだのちょうしや、知りたいことがあるときは来てください。  
しんちょうけい たいじゅうけい けつあつけい ほん  
身長計・体重計・血圧計・本など  
があります。



# 保健室を利用するときは

らいしつ きほん やす じかん  
**来室は、基本休み時間に**

じゅぎょうちゅう て あ ほう  
ですが、授業中でもすぐに手当てをした方がよい  
ばあい きんきゅうど かんが まよ  
場合があります。緊急度を考えて、迷ったときは  
たんになん せんせい そうだん ほけんしつ い まえ  
担任の先生に相談しましょう。保健室に行く前には、  
たんになん せんせい ひとこえ  
担任の先生に一声かけましょう。

ほけんしつ しず  
**保健室では静かに**

ほけんしつ ひと  
保健室にいる人には、  
やさ ことば  
優しくあたたかい言葉がけを  
ねが  
お願いします。



ふわふわ  
ことば

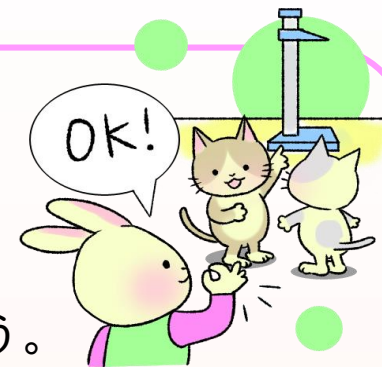


ほけんしつ せんせい  
**保健室のものは先生に**

ひとこえ つか  
**一声かけてから使う**

つか もと ばしょ もど  
使ったら元の場所に戻しましょう。

ほけんしつ かって つか ねころ  
保健室のものを勝手に使ったり、ベッドに寝転  
がってはいけません。



じぶん ことば  
**自分の言葉で**

らいしつ  
来室したときには、「いつ、どこで、

どこが、どうして、どうなったのか」を伝え

ましょう。ゆっくりで大丈夫なので、自分の言葉  
おし  
で教えてくださいね。



# 保護者の皆様へ

- 「体調不良が見られた場合」や、「授業に復帰できない場合」はご家庭に連絡いたします。
- アレルギー等による不調がある場合は、さくら連絡網「健康チェック」の備考欄にご記入をお願いします。
- 受診した場合には、**当日の18:00までに**学校へお知らせください。
- ※ 学校管理下（授業中や登下校中）でけがをし、医療機関で受診をした場合は、「日本スポーツ振興センター災害給付制度」の対象となります。詳しくは、担任や養護教諭までご相談ください。

ようごきょうゆ      かわむらさき  
養護教諭の川村咲妃です。みなさんが元気に学校生活を送れるよう、  
ほけんしつ      おも      ねが  
保健室からサポートしていきたいと思います。よろしくをお願いします。

