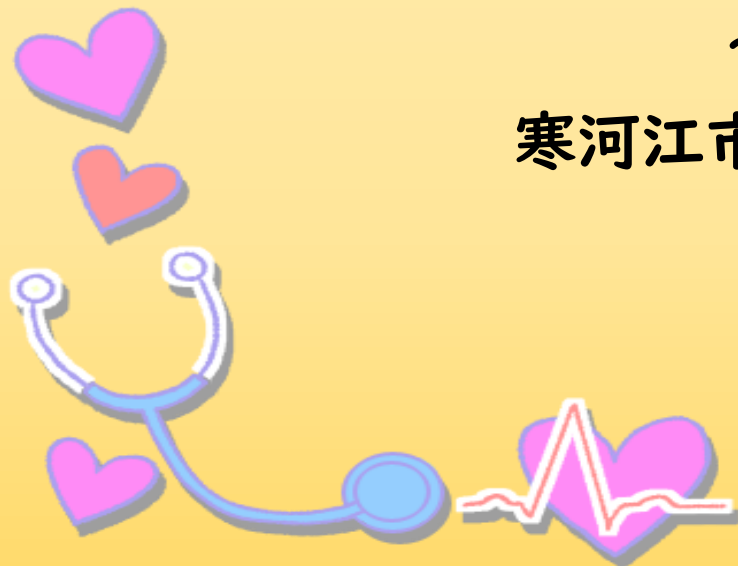


ほけんだより

～令和4年度の健康診断について～

寒河江市立西根小学校 保健室 R4.4.12 NO.2



がつ けん こう しん だん
4月から健康診断がはじまります!



ことし がつ がつ けんこう しんだん おこな
今年も、4月から6月にかけて健康診断を行います。

がっこう てい き けんこう しんだん しんぱい うたが えら
学校における定期健康診断は、心配のあるものや疑いのあるものを選

だ せんべつ けんこうしんしんだん けっか し じゅしん
び出す「スクリーニング」(選別)です。健康診断の結果のお知らせ(受診

すす う と ばあい はや いしゃ み
の勧め)を受け取った場合は、早めにお医者さんに診てもらいましょう。ま

てい き つういん けい か かんさつちゅう ばあい けっか し わた
た、定期通院し、経過観察中の場合も結果のお知らせをお渡しします。

けん こう しんだん について

健康診断の日程

しんたい そくてい

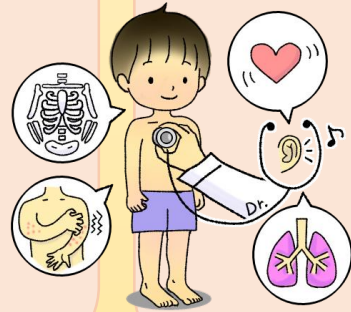
身体測定

4/13(水)～4/18(月)
全学年

しりよく ちょうりよくけんさ

視力・聴力検査

4/20(水)～4/22(金)
全学年(4・6年生は視力のみ)



ない か けんしん

内科検診

4/21(木) 13:30～
1・2・3年生
4/22(金) 13:30～
4・5・6年生

しんでんず けんさ ひんけつ けんさ

心電図検査 貧血検査

5/6(金) 10:30～ 1年生
6/20(月) 9:00～ 6年生

にょうけんさ

尿検査

6月2日(木) 朝回収・提出
全学年

がんか けんしん

眼科検診

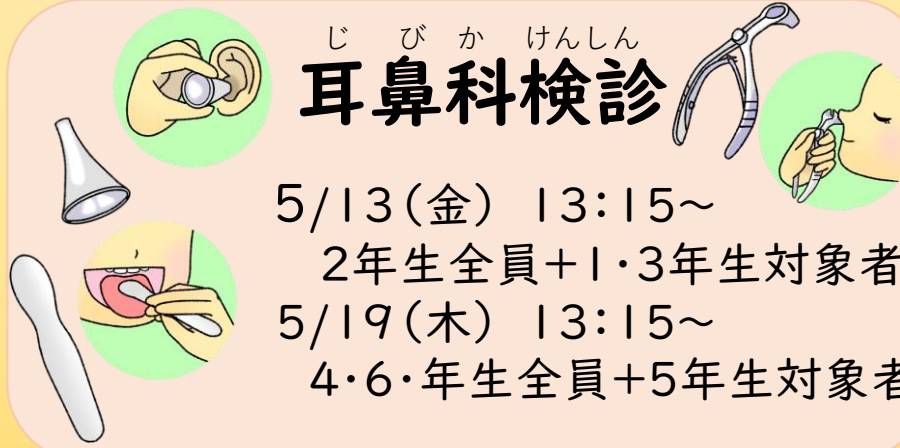
5/17(火) 13:15～
1・2・3年生
5/18(水) 13:15～
4・5・6年生



じびか けんしん

耳鼻科検診

5/13(金) 13:15～
2年生全員+1・3年生対象者
5/19(木) 13:15～
4・6年生全員+5年生対象者



しか けんしん

歯科検診

6/ 9(木) 13:30～
4・5・6年生
6/28(火) 13:30～
1・2・3年生



がっ こう い せんせい が た しょうかい
学校医の先生方の紹介

ない か くに い ない か いいん
内科：国井内科医院

がん か すず き がん か いいん
眼科：鈴木眼科医院

じ び か あさ の じ び いん こう か いいん
耳鼻科：浅野耳鼻咽喉科医院

し か おおぬま し か いいん
歯科：大沼歯科医院

やくざい し ちゅうおうどお ちゅうざいやっきょく
薬剤師：中央通り調剤薬局

くにい よしひこ せんせい
国井 良彦 先生

すずき いっさく せんせい
鈴木 一作 先生

あさの え み こ せんせい
浅野 恵美子 先生

おおぬま てるみ せんせい
大沼 照美 先生

あ べ ひろこ せんせい
阿部 広子 先生



あす 明日から身体測定が始まります！

よろしくね！

からだ 体がバランスよく成長しているかを見るために、身長と体重
をはかります。測定時に、守ってほしいことが3つあります。

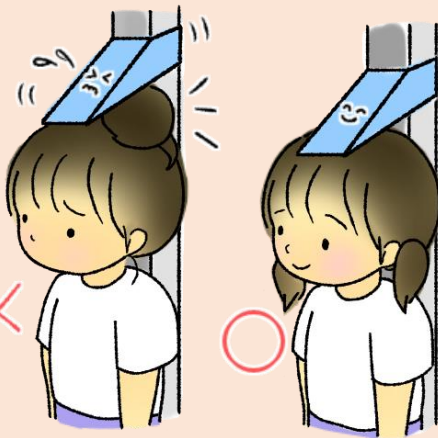


①



うんどうぎ 運動着を着てこよう！
(計測時は、半そで・半ズボンです。)

②



身長測定時にじゃまにならない髪型にしよう！

③

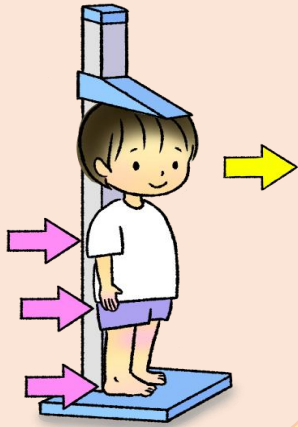


ソーシャルディスタンスを
たもって静かに待とう！

身体測定^{しん たい そくてい}の受け方^{う かた}

【身長^{しんちょう}】

背^せ中^{なか}、おしり、かかとがはしら
に付^つくように。背^せ伸^のびをしたり、
ひざを曲^まげてはいけません。



【体重^{たいじゅう}】

体重計^{たいじゅうけい}の上^{うへ}は静^{しず}か
の
に乗りお^りりしましょう。



【聴力^{ちょうりょく}】

2つの音^{おと}を聞^ききます。
聞^きこえたら、合^{あい}図^ずをしてください。



【視力^{しりょく}】

メガネ^{ひと}の人は、最^{さい}初^{しよ}はメガネ
を^{はず}外^{はず}して、そのあ^つとにメガネを^つ付けて
検^{けん}査^さを^しま^す。



※視^{しりょく}力^{ちょうりょく}・聴^{みぎ}力^{ひだり}は右^{じゅん}→左^{けんさ}の順^{けんさ}で検^{けんさ}査^さを^しま^す。