

ほけんだより

～令和4年度内科検診について～

寒河江市立西根小学校 保健室 R4.4.20 NO.3

あす ない か けんしん

明日から内科検診がはじまります！

ない か けんしん つぎ こうもく ないかてき びょうき

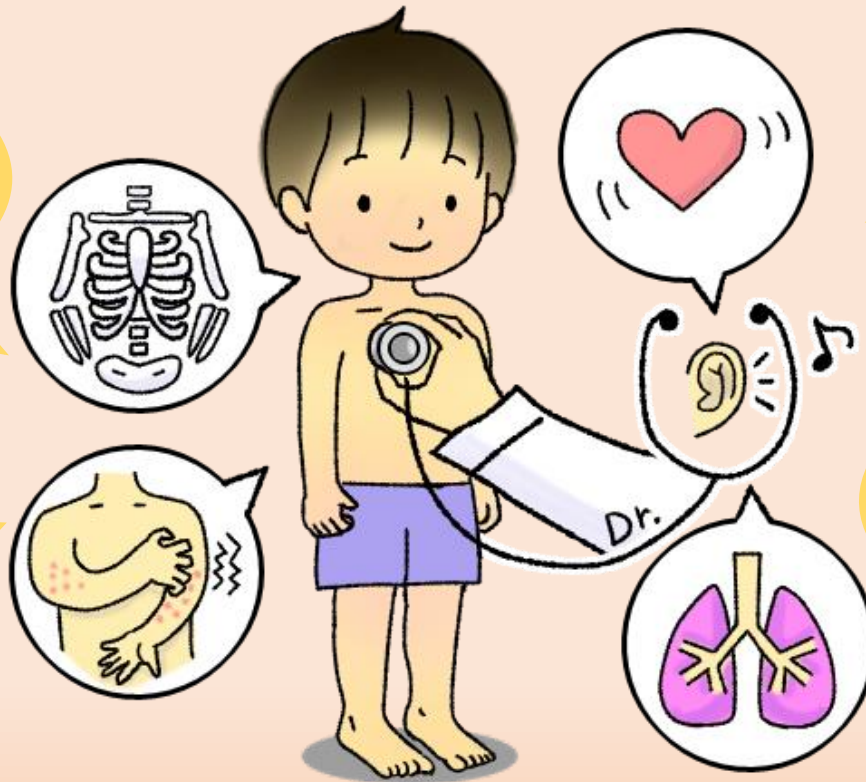
内科検診で次の項目をみることで、内科的な病気がないかをみます。

むね ほね せぼね かたち

胸の骨や背骨の形に

いじょう しら

異常はないかを調べます。



ひんけつ

貧血でないかを

しら

調べます。

えいようじょうたい ひ ふ びょうき

栄養状態や、皮膚の病気

が

いじょう しら

ないかを調べます。

しんぞう はい き かんし

心臓や肺、気管支に

いじょう しら

異常がないかを調べます。

けんさ にちじ 検査の日時



☆ 4月21日(木) 13:30～ 1・2・3年生
1の1(女→男)、2の1(男→女)、2の2(女→男)、
3の1(男→女)、3の2(女→男) **15:00終了予定**

☆ 4月22日(金) 13:30～ 4・5・6年生
4の1(男→女)、4の2(女→男)、5の1(男→女)、
5の2(女→男)、6の1(男→女)、6の2(女→男)
15:15終了予定

※下校時間がおそくなる学年があります。ご了承ください。

検査場所

…保健室（男女別々に入ります。）

校医の先生

…国井良彦先生（国井内科医院）

服装

…半そで・半ズボン（運動着がのぞましい。）

*保健室に入ったら、男子は上半身はだか、女子は半そでになります。

うで あし み ふくそう ねが
腕や足が見える服装でお願い
します。（皮膚の状態を診るため）



じゅんび 前日にしておくこと



だんし ほけんしつ じょうはんしん したぎ
男子は保健室で上半身はだかになるので、下着には
じぶん わ なまえ か
自分のものが分かるように、名前を書きましょう。



じょし はん
女子はすぐに半そでになれるように、
うえ は お じゅんび
上に羽織れるものを準備しましょう。

ふろ はい せいけつ
お風呂に入って、からだを清潔にしましょう。



ない か けんしん う かた 内科検診の受け方

だんし けんしんちゅう じょし
男子が検診中は、女子が
じょし けんしんちゅう だんし
女子が検診中は、男子が
ろうか しず ま
廊下で静かに待ちます。

ソーシャルディスタンスを^{たも}保って^{なら}並ぼう。



けんさまえ こうい せんせい
検査前に、校医の先生に
じぶん なまえ
自分の名前をはっきりと
つた
伝えましょう。

「ありがとうございました」
のあいさつもわすれずに。



ま あいだ はな しず ま
待っている間は、話さずに静かに待ちましょう。

うるさいと、胸の音が聞こえにくくなってしまう。